

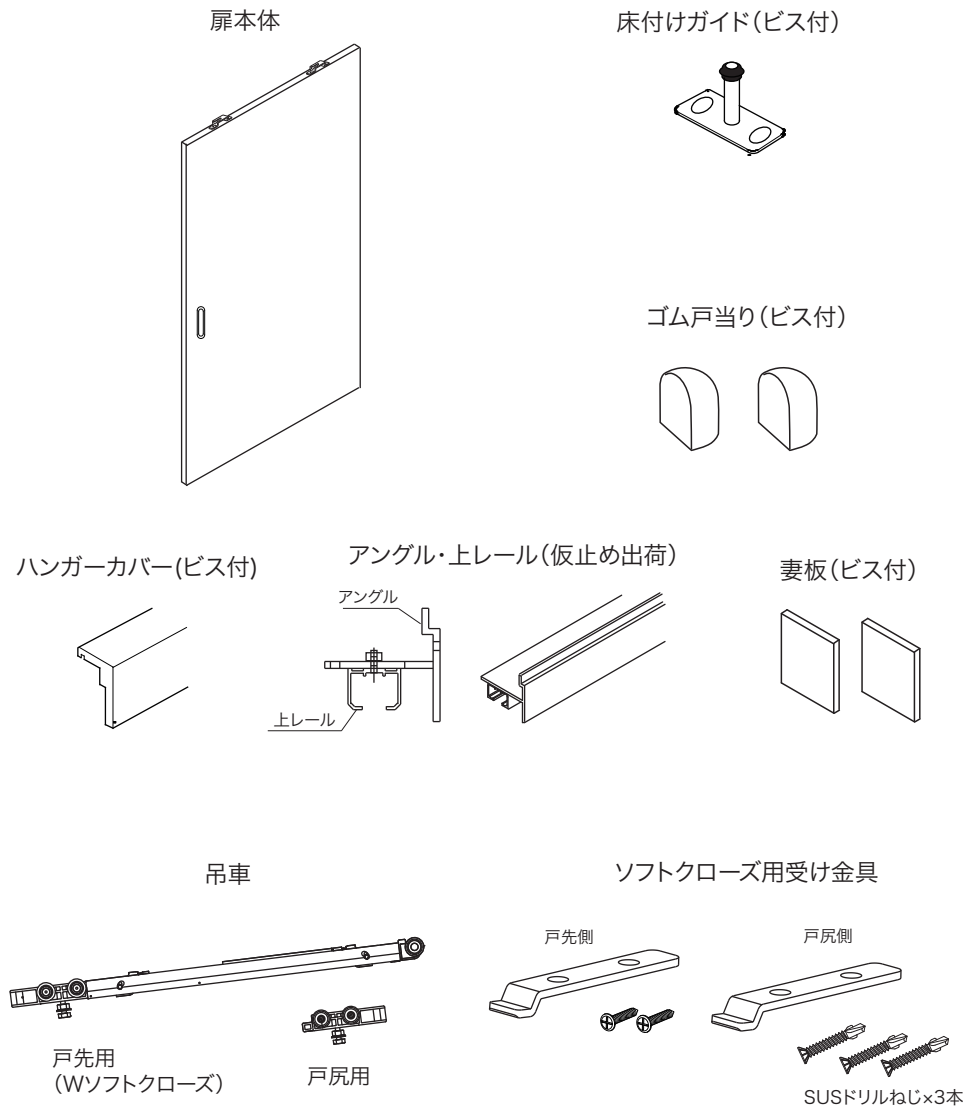
内装ドア②天然木タイプ
アウトセットハンガー

このたびは、ABE KOGYO製品をご利用いただき、誠にありがとうございます。

！ 施工にあたってのご注意

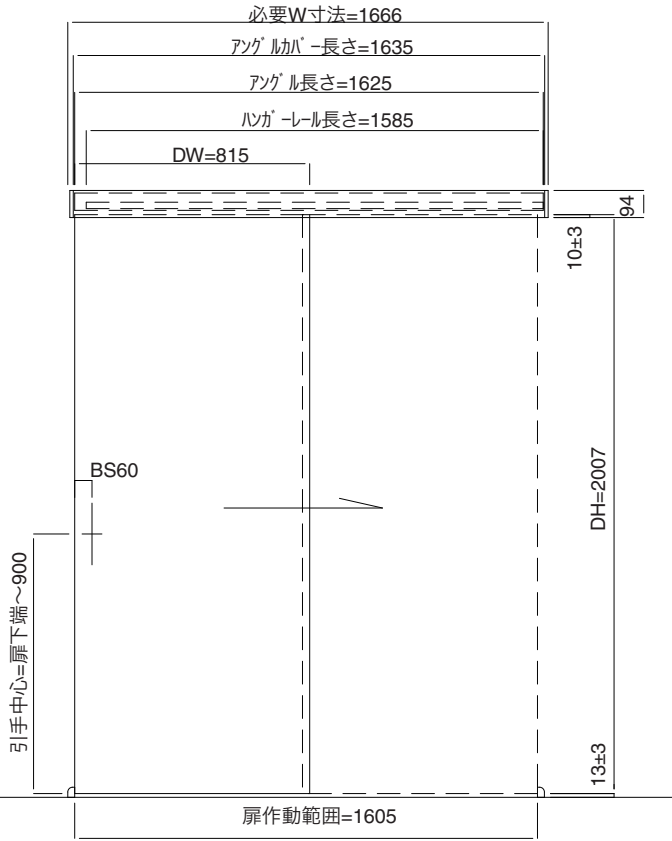
- この施工説明書をよくお読みになり、正しく取付けてください。誤った取付けをしますと、人身事故や家財の損害が発生する恐れがあります。
- 商品に破損や異常がないか、付属品の不足はないかをご確認ください。万一商品に破損や異常があった場合、また付属品の不備があった場合は、販売店または阿部興業株式会社までご連絡ください。
- 照明灯などの熱により、表面化粧が冒される場合があるので、熱源は1 m以上離して作業してください。

	梱包内容
扉	扉本体
	床付けガイド(ビス付)
	ゴム戸当り(ビス付)
部品 梱包	ハンガーカバー(ビス付)
	上レール
	妻板(ビス付)
	吊車(戸先用・戸尻用)
	ソフトクローズ用受け金具

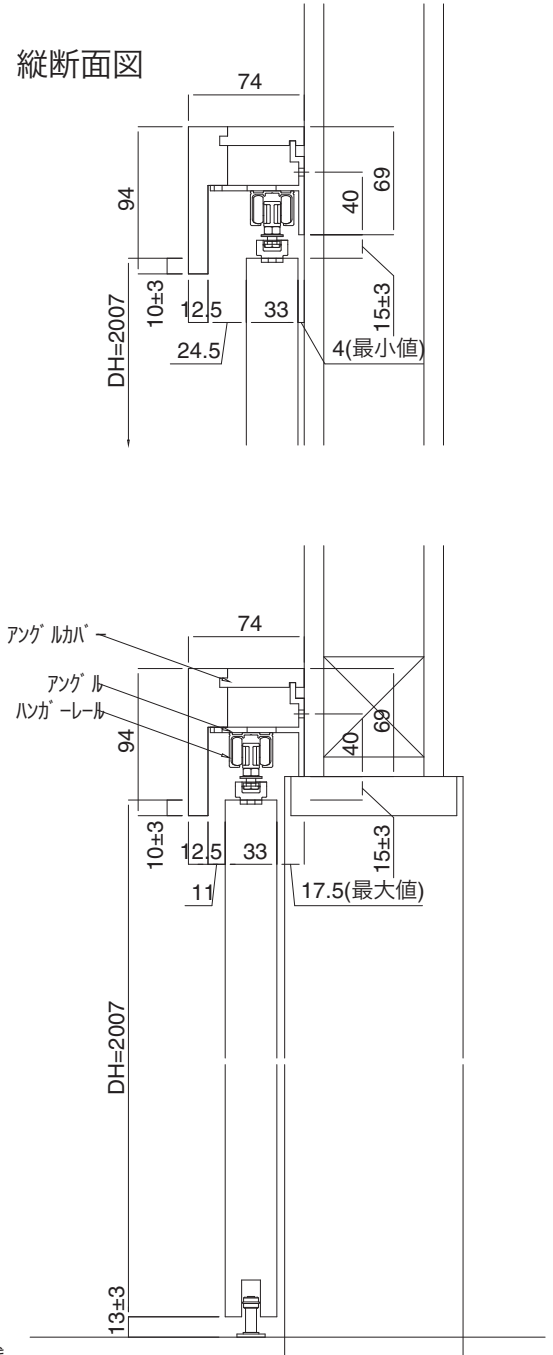


納まり図

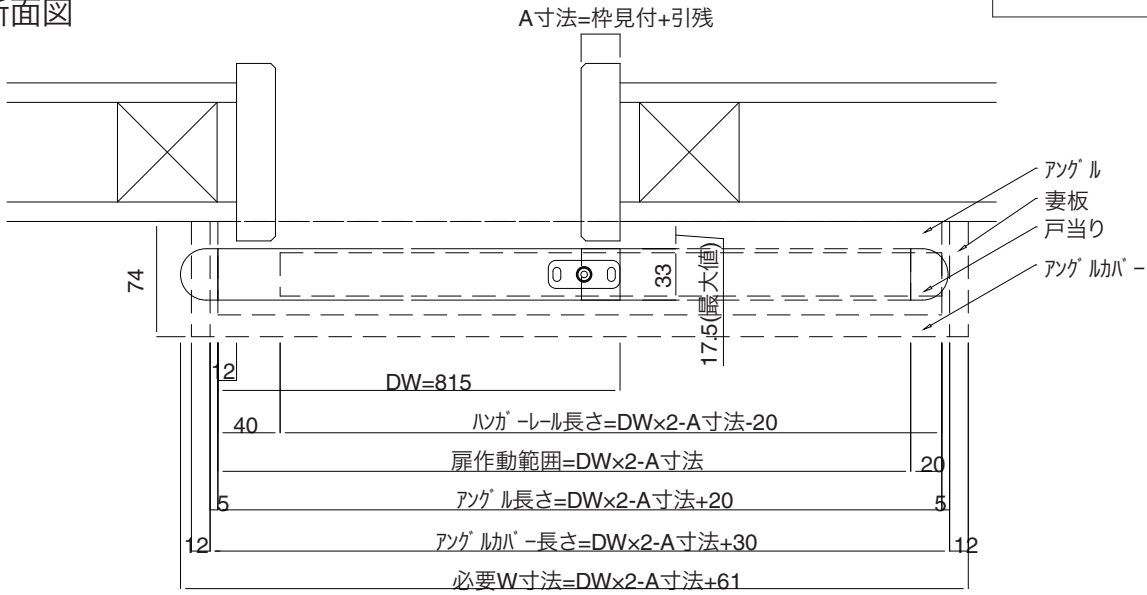
姿図



縦断面図



横断面図



1. 部品の取付け

《上レールと吊車の取付け》 **注意** ハンガーベースレールを壁に取り付けるため、壁下地の補強をあらかじめ行ってください。

- ①あらかじめ、上レールに吊車を挿入してください。
◆上レール
◆吊車

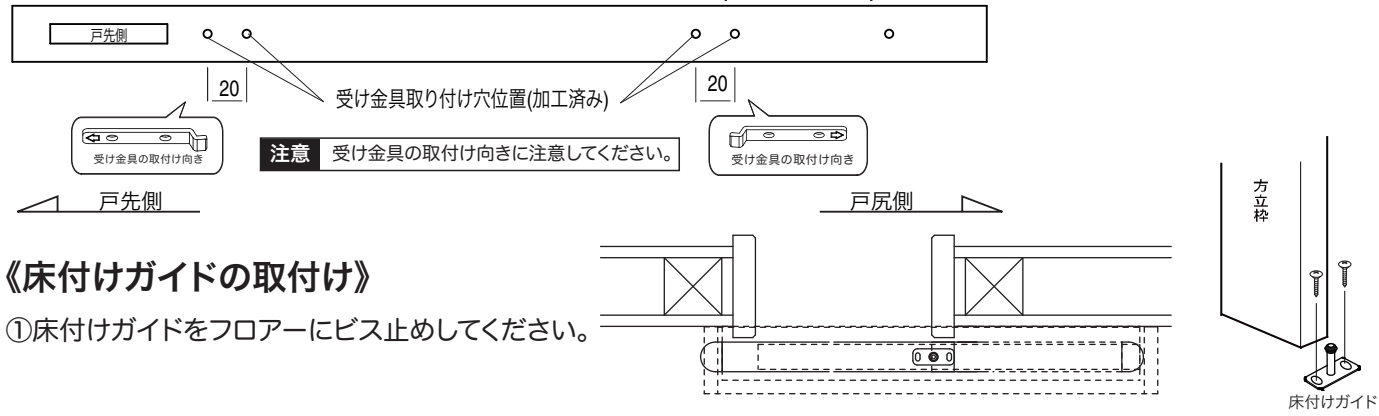
- ②アングルをビスで壁に取り付けてください。
◆アングル取付ビス トラストッピンねじ. 4×50

※レールのビスの頭が吊車と干渉しないことを確認してください。

※レール内にゴミやホコリが残っていると、ローラーの動きを妨げたり、異音を発生させる原因となりますのでご注意ください。

- ③仮止めしてあるアングルとレールを本固定してください。
レール戸尻側のリード穴はSUSドリルねじで固定してください。

- ④ソフトクローズ用受け金具をレールに固定してください。
付属のビスをご使用ください。
戸尻側はSUSドリルねじをご使用ください。
◆ソフトクローズ用受け金具



《床付けガイドの取付け》

- ①床付けガイドをフローアにビス止めしてください。

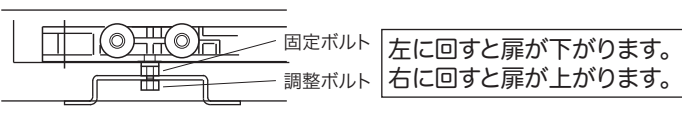
2. 扉の吊込み

《吊込み》

- ①扉を吊り込んでください。
まず、床付けガイドに扉の下の溝を合わせてください。
次に、扉上部に付いたハンガープレートに吊車を差し込み、ボルトを締めて固定してください。

《調整》

- ①必要に応じて、扉の高さ調整を行ってください。



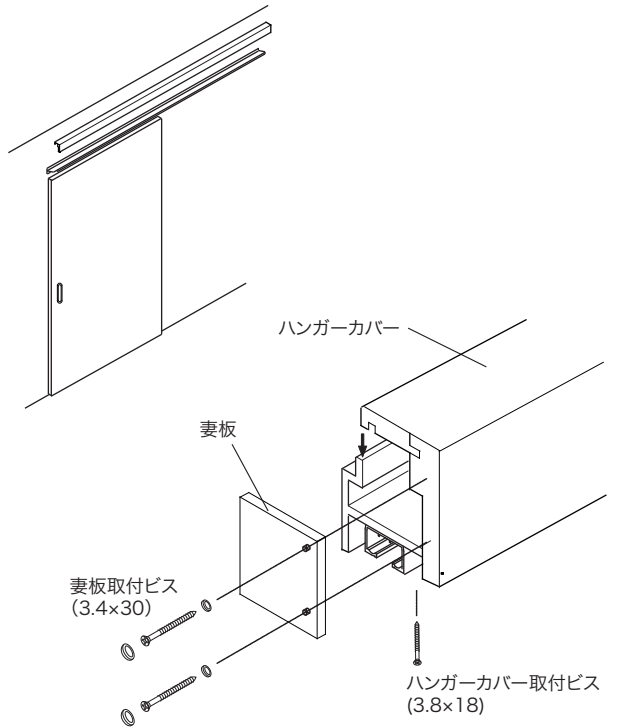
注意 高さ調整後、必ず固定ボルトをしっかりと締めてください。扉の落下に繋がります。

ゆっくりと扉を閉じ、ダンパーが作動することを確認してください。正常に作動しない場合は扉をカチッというまで閉じ、再度確認してください。

3. 部品の取付け

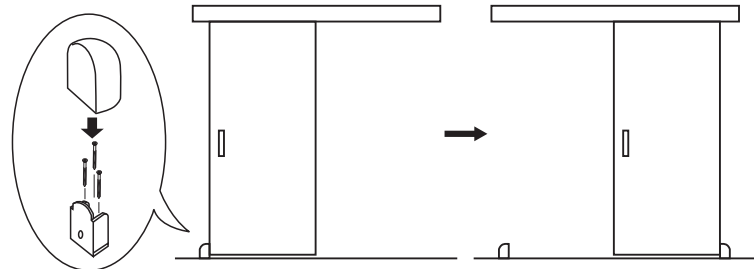
《ハンガーカバー・妻板の取付け》

- ①ハンガーカバーを上レールに乗せてください。
②妻板をハンガーカバーにビスで固定してください。
③ハンガーカバーを上レールにビスで固定してください。
(ワッシャー→ビス→ビスキャップの順で固定)



《ゴム戸当りの取付け》

- ①戸当りを床面に取り付けてください。
付属の取付ビス(4×25)で3点固定した後、戸当りを付けてください。
②レールに取り付けたエンドストッパーの位置を必要に応じて調整してください。



施工終了後の確認

施工が完了しましたら、下記の点について確認してください。

- ◆全ての部品が取り付けられているか、また間違った取付けがされていないか確認してください。
- ◆取付けネジが所定の位置に取り付けられているか確認してください。
- ◆ネジのゆるみや枠のガタつきがないか確認してください。
- ◆扉の開閉がスムーズに行えるか、施工上の不具合がないか再度確認してください。

<お手入れ方法>

- お手入れは、うすめた中性洗剤で汚れを落とし、乾いた柔らかい布で軽く拭いてください。
- シンナーなどの溶剤や強い洗剤を使用しないでください。
- ペンキ・グリース・油・パテなどが付着した場合は、速やかに拭き取ってください。

<使用上のご注意>

- 扉の近くでストーブなどのご使用はお避けください。
(扉が反ったり、表面がゆがんだりする原因になります。)
- 扉や枠の清掃には、シンナーなどの薬品を使わないでください。