

レバーハンドル 取付説明書 (C・P・R台座用)

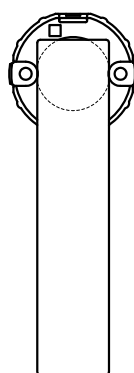
■本取付説明書は施工後に、ご使用される方にお渡し頂くようお願い致します。

レバーと台座の取り付け

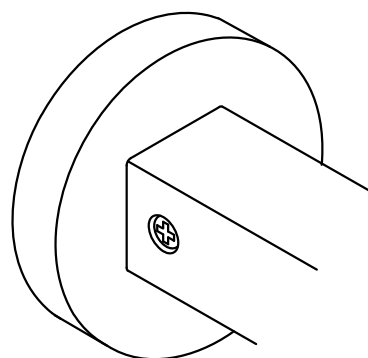
- ① 受側台座と穴側台座を、切欠に合わせて台座固定ネジで仮固定します。
- ② レバーを両側から組み込み、台座の位置を確定します。
この時、レバーは台座固定ネジの邪魔にならないように、縦方向に仮組みます。(図1)
両台座の位置を確定させてから、台座固定ネジを締め付け本固定します。
- ③ レバーハンドルを取り外し、穴側台座にカバーを取り付けます。
- ④ レバーハンドルを正規の方向に組み込み、レバー固定ネジを締め付けます。
この時、角芯の付いているレバーを必ず室内側にセットして下さい。
- ⑤ レバー固定ねじは、レバーの表面から出ない位置まで締めこんで下さい。(図2)



※ 取り付けの際は電動工具を使用しないで下さい。
製品やドアが破損する恐れがあります。



(図1)



(図2)

表示器の取り付け

- ① 表示台座とサムターン台座を切欠に合わせて組み込み
サムターン固定ネジで仮固定します。
- ② サムターンを回して、正常に作動する事を確認した上で本固定します。
- ③ サムターン台座に、サムターンカバーを取り付けます。

室外側

角芯無しレバー

表示台座

受側台座

ケース錠

サムターン台座

サムターン固定ネジ

サムターンカバー

カバー

角芯付レバー



注意

締め込みが固くなくても
半回転程度 更に締め
込んで下さい。

レバー固定ネジ

フロントプレート

穴側台座

台座固定ネジ

ケース錠固定ネジ



注意 室内側に必ず角芯付レバーを
セットしてください。

室内側

- 本製品にはケース錠は含まれていません。
- 本書を確認の上、施工してください。不完全な取り付けだと作動不良、故障の原因となります。
- 製品に必要以上の力を加えないで下さい。破損の原因となります。
- 本取付説明書は施工後に、ご使用される方にお渡し頂くようお願い致します。

株式会社ラプタニ

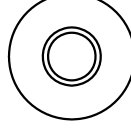
本 社 大阪市中央区島之内2-13-7 〒542-0082
TEL: 06-6211-7335
東京支店 東京都文京区本郷1-24-1ユニソ本郷一丁目ビル 〒113-0033
TEL: 03-5802-6881

レバーハンドル 切欠図

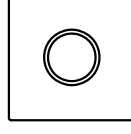
(C・P・R台座用)

- ※ ご使用されるケース錠の品番、台座の品番を確認の上、切欠を行って下さい。
- ※ 切欠は必ず下記寸法の通り行って下さい。寸法外ですと作動不良となる恐れがあります。

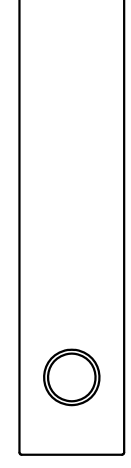
台座の種類



C台座



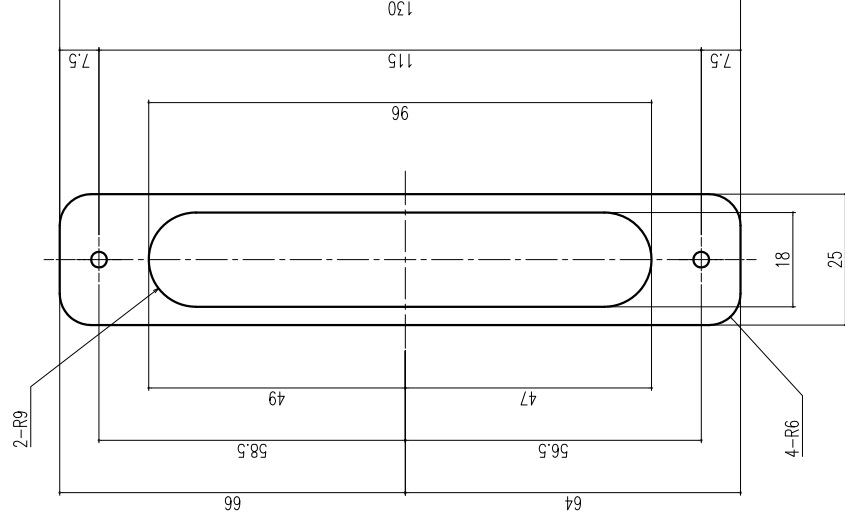
P台座



R台座

注意 下図の切欠は表示錠、間仕切り錠の時に
行い、空錠の時は切欠加工を行わないで下さい。

ケース錠：
ILS / ILR



ラッチ
センサー



注意 下図の穴は「R台座」を使用される時に加工して下さい。「C台座」、「P台座」を使用される時は切欠加工を行わないで下さい。

