

LMケース錠

※必ず施工前にお読みください。本説明書は取付後も廃棄せずご使用者にお渡しください。
※工具が付属の場合は本説明書と共に必ずご使用者様にお渡しください。

安全上の注意（必ずお守りください）

設置工事の前に、この「安全上のご注意」をよくお読みになり、正しく設置してください。
web shopでご購入のお客様は別紙の「免責と保障」注意事項」もよくお読みの上え、設置してください。

■施工を誤った場合、使用者に生じる危害や損害の程度を、次の表示で説明しています。

⚠警告	この表示の欄は「死亡または重傷を負う可能性が想定される内容です。」	⚠注意	この表示の欄は「傷害を負う危険が想定される場合」または「物的損害のみの発生が想定される」内容です。
------------	-----------------------------------	------------	---

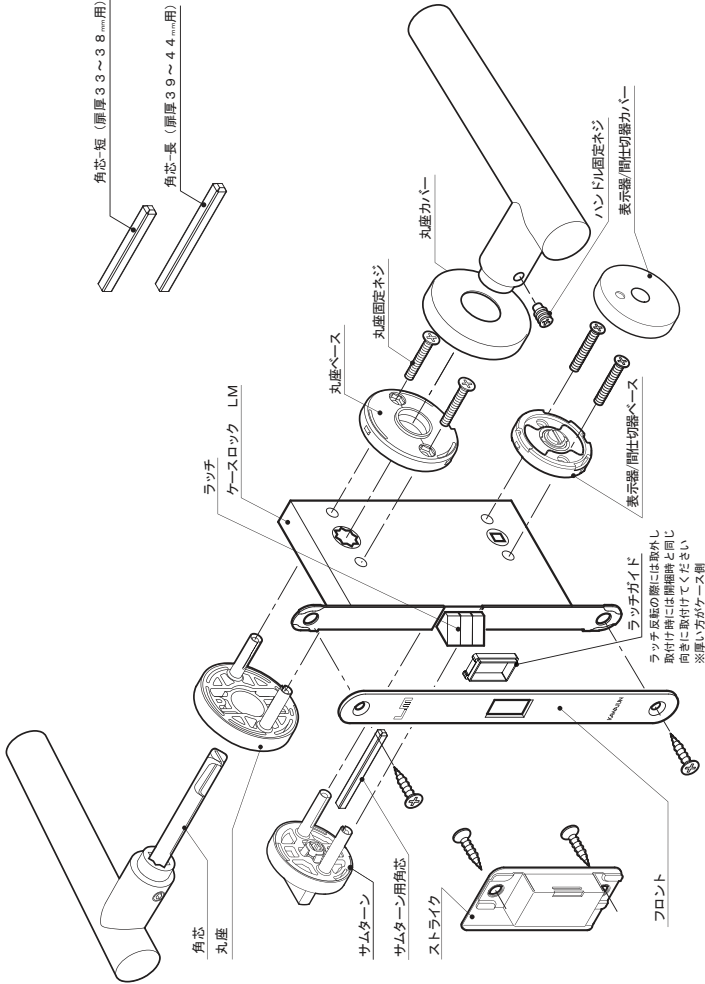
■お守りいただきたい内容の種類を、次の絵表示で区分し、説明しています。

⊘	この図記号は、してはいけない「禁止」の内容です。	⚠	この図記号は、必ず実行していただく「強制」の内容です。
⚠警告 取付けに関する警告			
⊘	ケース錠は、JIS A 1541-2 グレード1 に準拠しています。 重量扉や金属扉などにはご使用出来ません。		
⊘	当製品は室内専用です。防水仕様ではありませんので、屋外や浴室など水がかかったり湿気が多い場所には設置しないでください。 部品などの腐食により、製品が落下してケガをするおそれがあります。		
⚠	取付け後、必ず動作確認を行ってください。 取付けが不完全な場合、動きが悪くなり、閉じ込め事故が発生するおそれがあります。		
⊘	他社パーツと組み合わせての取付けはおやめください。 正常に動作せず、動きが悪くなり、閉じ込め事故が発生するおそれがあります。		
⊘	レザーハンドルには動作をスムーズに保つ為、上下左右方向にクリアランスが設定されており、また各部品は製造上の個体差がある為、設置後のクリアランス程度にはバラツキが生じます。		
⚠注意 ご使用に関する注意			
⊘	ハンドルに付いている養生シートは工事終了まで外さないでください。		

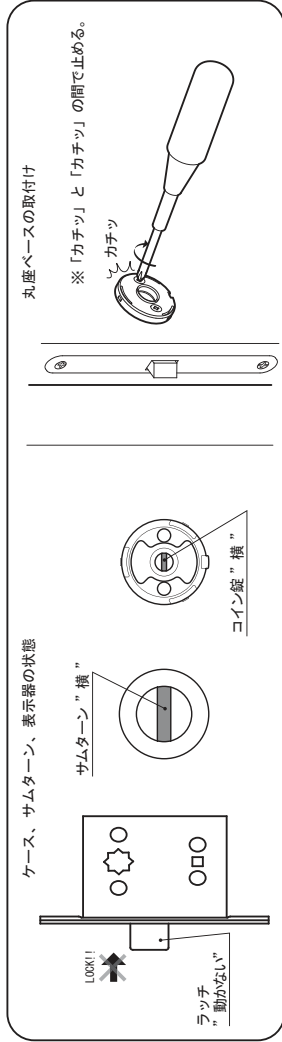
⚠警告 ご使用に関する警告	
⊘	用途以外のご使用はしないでください。動きが悪くなり、閉じ込め事故や、破損してケガをするおそれがあります。
⊘	製品に無理な力や強い衝撃を与えないでください。動きが悪くなり、閉じ込め事故や、破損してケガをするおそれがあります。
⚠注意 ご使用に関する注意	
⚠	ハンドルや各可動部は、化粧品や薬品が付着しない様にしてください。付着した場合はすぐに、完全に拭き取ってください。放置しておくと変色や腐食、劣化して破損しケガをするおそれがあります。
⚠	ハンドルや表示器のお手入れは柔らかい布で水拭きしてください。汚れがひどい時は薄めた中性洗剤を含んだ布で拭き取った後、水拭きして下さい。ベンジン、シンナー、アルコール、酸やアルカリ性の洗剤、クレンザー等はご使用にならないでください。

⚠注意 革巻きハンドルに関する注意	
手の油や紫外線などにより、変色する場合があります。	
鋭利なものが触れると、表面にキズがつく場合があります。	
乾燥した部屋で使用すると、ヒビ割れの原因になります。	
湿度の高い部屋で使用すると、カビ発生の原因になります。	
⚠	水分や汚れが付着した場合は、すぐに乾いた柔らかい布で拭き取ってください。
⚠	汚れがひどい場合は、レザー用クリーナーで汚れを拭き取った後、レザー用クリームを塗ってください。
⊘	シンナー、ベンジンなどの薬品は絶対にご使用にならないでください。

取付け



ポイント



エマーゲンシー

